



SCHLAFEN

Einfach wohlfühlen



GOLFEN
Perfekte Freizeit



ESSEN
Kulinarisch verwöhnt



SCHLAFEN
Einfach wohlfühlen



FEIERN
Unvergessliche Augenblicke



TAGEN
Ambiente für Erfolge



WANDERN
Naturerlebnis garantiert

EIN HERZLICHES GRÜEZI



SCHLAFEN IM GASTHAUS BADHOF Traumhafte Nächte erleben

Das Gasthaus Badhof liegt in der Zentralschweiz in unmittelbarer Nähe von der Stadt Luzern und dem Vierwaldstättersee. Die ruhige Lage mit der einmaligen Sicht auf die Alpen ist unbeschreiblich schön. Das öffentliche Naherholungsgebiet am Stadtrand von Luzern bietet Ihnen viele Möglichkeiten, sich zu erholen und sportlich zu betätigen.





Der hauseigene Panoramaweg und eine Vielzahl an erlebnisreichen Ausflugszielen in unmittelbarer Umgebung lassen das Herz vieler Besucherinnen und Besucher höherschlagen. Die wunderschön gelegene 9-Loch- Golfanlage wurde zum siebten Mal in Folge mit dem Swiss Golf Award ausgezeichnet. Der 6-Loch- Kurzplatz mit der grosszügigen Übungsanlage und den modernen Trainingseinrichtungen rundet das umfassende Angebot ab. Die Familie Schuler und das ganze Team freut sich auf Ihren Besuch.

SCHLAFEN IM GASTHAUS BADHOF

Entspannen an herrlicher Lage

Tanken Sie Kraft und übernachten Sie an einer der schönsten Lagen am Stadtrand von Luzern. Die 14 grosszügigen, modernen Doppelzimmer mit Südlage laden zum Träumen ein und bieten eine fantastische Weitsicht auf den Vierwaldstättersee und die Berge. Buchen Sie Ihr Zimmer direkt über unsere Website oder kontaktieren Sie uns telefonisch.

Wir beraten Sie gerne und finden ein attraktives Hotel-Package für Sie. Wir freuen uns auf Ihren Besuch.



JETZT ZIMMER
BUCHEN! >





SCHLAFEN
Einfach wohlfühlen

Unsere Zimmer im Überblick

SUPERIOR 42 m²

Es stehen elf moderne SUPERIOR-Doppelzimmer zur Verfügung. Die Südlage bietet eine fantastische Aussicht auf die Berge und den Vierwaldstättersee.

DELUXE 59 m²

Einfach herrlich – wohlfühlen im Gasthaus Badhof. Die beiden DELUXE-Doppelzimmer sind mit einer freistehenden Badewanne und einem riesigen Balkon mit Liegen ausgestattet.

JUNIOR-SUITE 78 m²

Einzigartig – einmalig – die lichtdurchflutete JUNIOR-SUITE ist mit einem gemütlichen Loungebereich und einer freistehenden Badewanne ausgestattet.

Ausstattungsmerkmale:

- Balkon mit See- und Bergsicht
- Kostenloser Parkplatz in der Tiefgarage mit kostenpflichtigen Elektro-Ladestationen
- Nespresso-Kaffeemaschine
- TV und WLAN
- Grosse Glasdusche
- Safe
- Kühlschrank, Minibar
- Kostenlose Benützung der Golf-Übungsanlagen

AUSFLUGSZIELE

Die Stadt Luzern ist nur wenige Fahrminuten vom Gasthaus Badhof entfernt. Mit der Gästekarte können Sie alle öffentlichen Verkehrsmittel in der Zone 10 kostenlos nutzen. Um Sehenswürdigkeiten wie die Kapellbrücke, die Museggmauer, das Löwendenkmal oder weitere Attraktionen zu bestaunen, gelangen Sie in nur 13 Minuten in das Zentrum von Luzern. Der Vierwaldstättersee verbindet fünf Zentralschweizer Kantone und ermöglicht traumhafte Ausflüge. Mit der kostenlosen Gästekarte erhalten Sie Vergünstigungen bei diversen Bergbahnen und Ausflugszielen. Gerne beraten wir Sie vor Ort und helfen Ihnen bei der Organisation Ihrer Tagesausflüge.



SUPERIOR-Doppelzimmer

42 m²

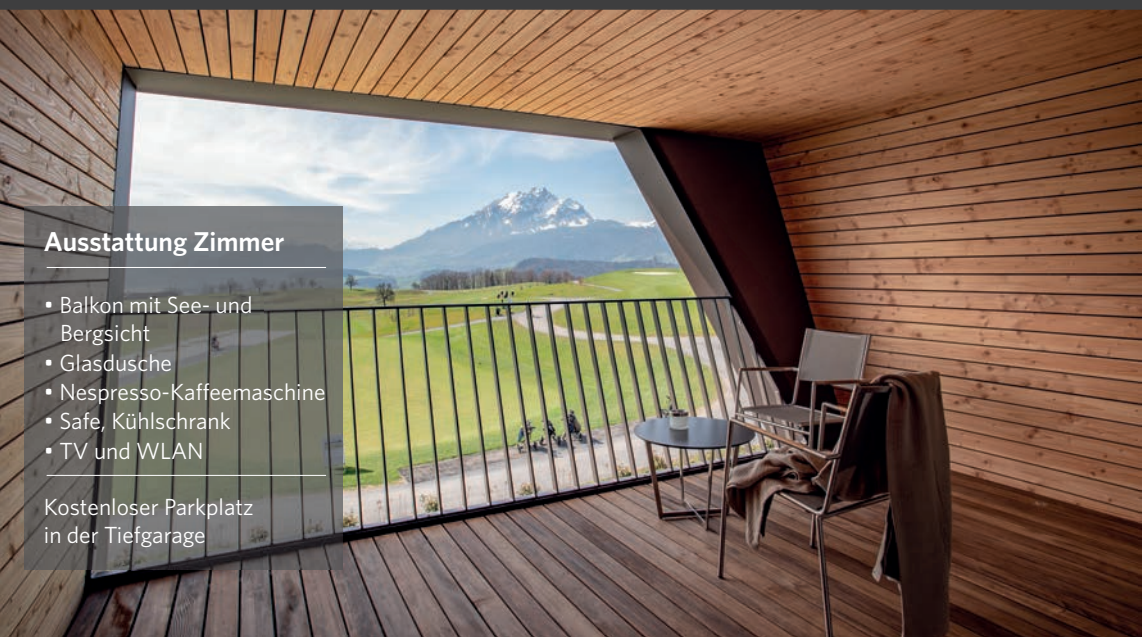
Alle elf SUPERIOR-Doppelzimmer mit Balkon sind auf die Südseite ausgerichtet und bieten eine fantastische Aussicht auf die Schweizer Alpenkette und den Vierwaldstättersee.



Ausstattung Zimmer

- Balkon mit See- und Bergsicht
- Glasdusche
- Nespresso-Kaffeemaschine
- Safe, Kühlschrank
- TV und WLAN

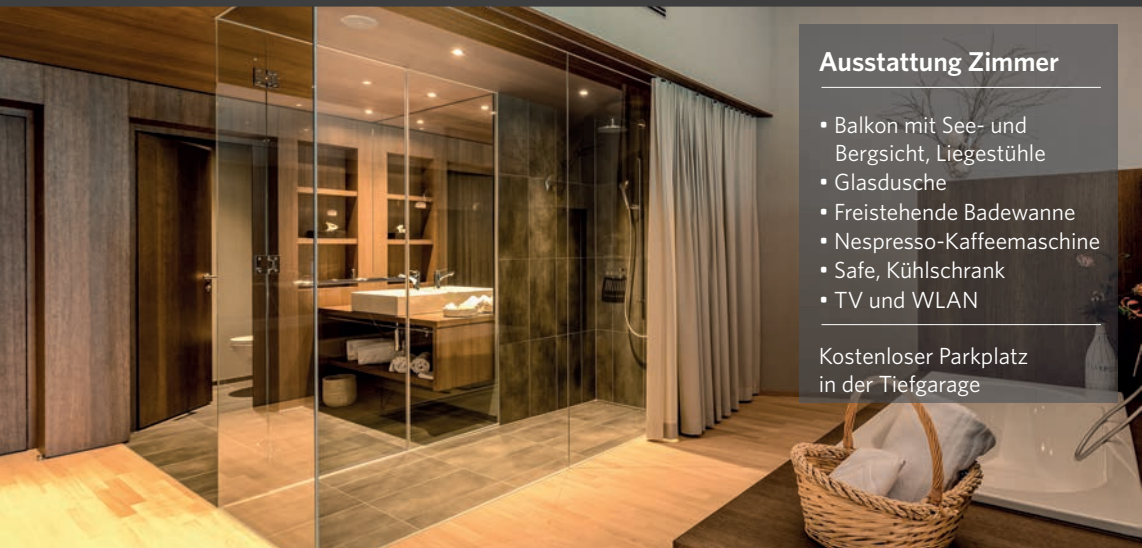
Kostenloser Parkplatz
in der Tiefgarage



DELUXE-Doppelzimmer

59 m²

Die beiden DELUXE-Doppelzimmer sind mit Kingsize-Betten, einem riesigen Balkon mit Weitsicht und einer freistehenden Badewanne ausgestattet.



Ausstattung Zimmer

- Balkon mit See- und Bergsicht, Liegestühle
- Glasdusche
- Freistehende Badewanne
- Nespresso-Kaffeemaschine
- Safe, Kühlschrank
- TV und WLAN

Kostenloser Parkplatz
in der Tiefgarage

JUNIOR-SUITE

78 m²

Die lichtdurchflutete JUNIOR-SUITE verfügt über ein Kingsize-Bett, einen gemütlichen Loungebereich sowie ein modernes Badezimmer mit Dusche und einer freistehenden Badewanne.



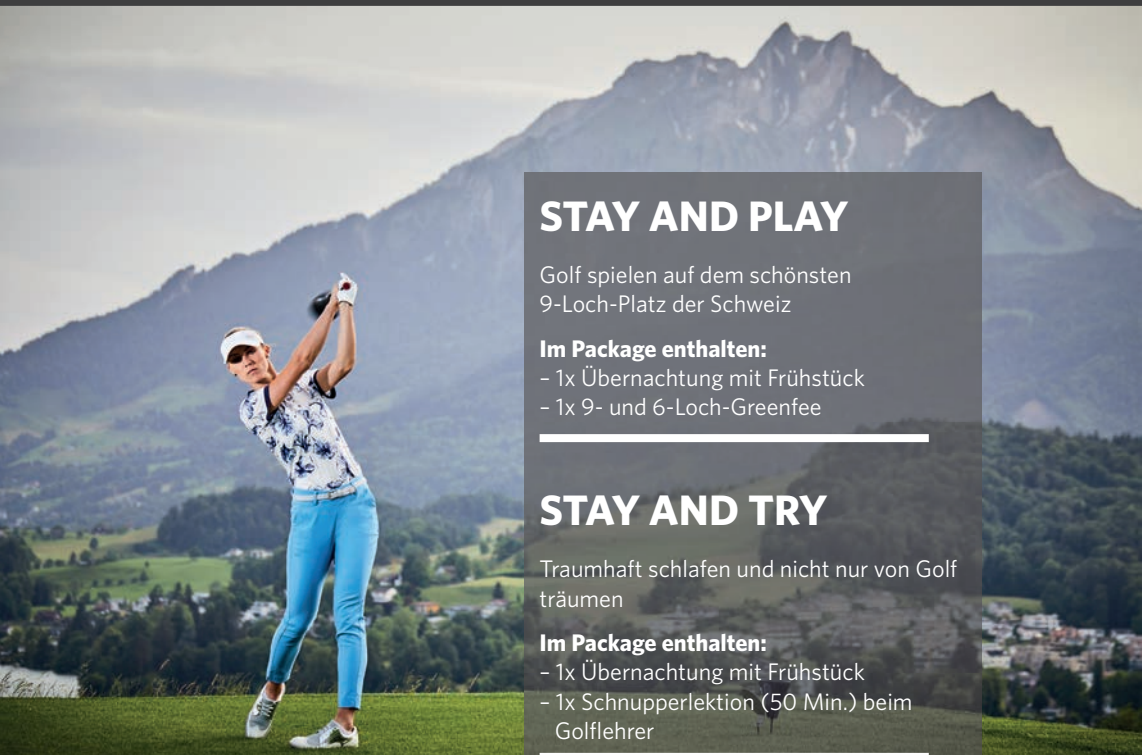
Ausstattung Zimmer

- Balkon mit See- und Bergsicht, Liegestühle
- Glasdusche
- Freistehende Badewanne
- Nespresso-Kaffeemaschine
- Safe, Kühlschrank
- TV und WLAN

Kostenloser Parkplatz
in der Tiefgarage



PACKAGES GASTHAUS BADHOF



STAY AND PLAY

Golf spielen auf dem schönsten 9-Loch-Platz der Schweiz

Im Package enthalten:

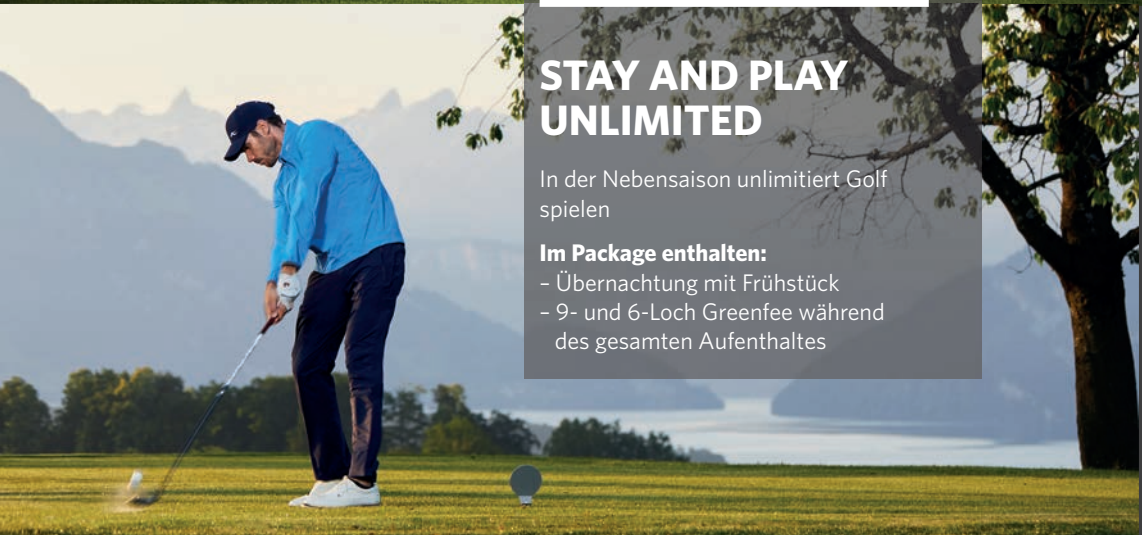
- 1x Übernachtung mit Frühstück
 - 1x 9- und 6-Loch-Greenfee
-

STAY AND TRY

Traumhaft schlafen und nicht nur von Golf träumen

Im Package enthalten:

- 1x Übernachtung mit Frühstück
 - 1x Schnupperlektion (50 Min.) beim Golflehrer
-



STAY AND PLAY UNLIMITED

In der Nebensaison unlimitiert Golf spielen

Im Package enthalten:

- Übernachtung mit Frühstück
- 9- und 6-Loch Greenfee während des gesamten Aufenthaltes



ÜBERSICHT PACKAGES



STAY AND RELAX

Im Gasthaus Badhof geniessen und im National relaxen

Im Package enthalten:

- 1x Übernachtung im Gasthaus Badhof mit 3-Gang-Candlelight Dinner
- 1x Eintritt in den SPA- und Fitnesspark National, Luzern



STAY AND ENJOY

Das Wohlfühlpaket im Gasthaus Badhof

Im Package enthalten:

- 1x Übernachtung mit Frühstück
- 1x 3-Gang-Candlelight Dinner



ESSEN

Kulinarisch verwöhnt



Genuss aus der Region

Im Gasthaus Badhof legen wir grössten Wert auf eine freundliche und kompetente Bedienung. Eine vielseitige Küche mit regionalen, frisch zubereiteten Produkten und klassischen Saisonalitäten rundet das Erlebnis **«Genuss mit Weitsicht»** ab. Unsere Getränke und Gerichte werden mit frischen Kräutern aus unserem hauseigenen Kräutergarten verfeinert. Im Herbst servieren wir Ihnen als besonderes Highlight hausgemachte Wildgerichte mit regionalem Wild von der Rigi-Nordlehne.



FEIERN

Unvergessliche Augenblicke



WILD AUS DER REGION

WILDSAISON

RIGI  NORDLENNE

Unsere Kapazitäten

- Restaurant: unterteilbar, total 140 Sitzplätze
- Bistro: 24 Sitzplätze
- Terrasse: 130 Sitzplätze (teilweise überdacht)

SEMINARE IM GASTHAUS BADHOF

Im Gasthaus Badhof haben Sie die Möglichkeit, Ihre Seminare in einer wunderschönen Umgebung abzuhalten. Die Seminarräume sind mit modernsten Hilfsmitteln und Präsentationstechnik ausgestattet. Wir bieten alle Räume als 2-Stunden-, Halbtages- oder Ganztagespauschale an.

Ihre Vorteile

- Kostenlose Parkplätze für alle Seminargäste vor Ort
- Alle Utensilien, wie Blöcke, Kugelschreiber, Bleistifte, Moderationskoffer, Flipcharts und WLAN ohne Aufpreis erhältlich
- Alle Räume mit See- & Bergsicht
- Interessantes Rahmenprogramm; Schnuppergolfkurse und Hausführungen buchbar



TAGEN

Ambiente für Erfolge

Unsere Seminar-Räumlichkeiten

PILATUS 30 m² (bis 12 Personen)

Klein, aber fein: Mit einer wunderbaren Aussicht auf die Alpen und die Golfanlagen bietet der Seminarraum PILATUS Platz für maximal 12 Personen.

Ausstattung

- Magnetschienen, Pinnwand
- Mobiler Bildschirm (65 Zoll)

RIGI 64 m² (bis 53 Personen)

Der Seminarraum für inspirierende Ein- und Ausblicke mit Panoramansicht auf die Königin der Berge und den Vierwaldstättersee.

Ausstattung

- Beamer mit automatisierter Projektionswand
- Audio-Anlage
- Magnetschienen, Pinnwand

PANORAMA 94 m² (bis 83 Personen)

Der Seminarraum PANORAMA vereint die beiden Seminarräume RIGI und PILATUS glanzvoll und mit unvergesslicher Weitsicht.

Ausstattung

- Beamer mit automatisierter Projektionswand
- Mobiler Bildschirm (65 Zoll)
- Audio-Anlage
- Magnetschienen, Pinnwand



GOLF UND GOLFACADEMY



Konzentration, Koordination, Disziplin und Geduld

Die Fähigkeit, zu visualisieren und sich auf den Punkt zu fokussieren, ist nicht nur eine strategische Komponente des Golfspiels, sondern auch eine sehr wertvolle Fähigkeit und Qualität in vielen Bereichen und Situationen in unserem Alltag. Daher empfehlen wir Ihnen, Ihren Aufenthalt mit einer Runde Golf oder einem Einführungskurs zu verbinden. Als Hotelgast profitieren Sie ausserdem von einer kostenfreien Nutzung der Driving Range inkl. Bällen.





Golfanlage

- 9-Loch-Platz (Par 37, 3046 m)
- 6-Loch-Kurzplatz
- Driving Range mit 24 gedeckten Abschlägen
- Toptracer Range-Trainingsanlage
- Trackman iO Indoor Golf
- Pitching Area, Putting Green



BIRDIE BOOK

Golf Academy

Seit März 2019 unterrichten Pros der Premium-Golfschule Bad Griesbach in Meggen:

- Schnupperkurse
- Platzurlaubskurse (PE)
- Platzreifekurse (PR)
- Privatlektionen/Personal Coaching
- Workshops/Themenkurse
- Handicap-Check
- Juniorenttraining
- Gruppenkurse



**QUELLNESS
GOLF RESORT**
BAD GRIESBACH



NACHHALTIGKEIT UND ÖKOLOGIE

Willkommen im Paradies

Abseits vom Verkehr, mitten im Grün, geniessen unsere Gäste das freizugängliche Paradies. Die Golfanlage ist umgeben von einem wunderschönen, 2,4 km langen Panoramaweg und gewährt eine traumhafte Aussicht auf den Vierwaldstättersee, die Stadt Luzern und die Berge.

Wir danken für eine rücksichtsvolle Nutzung und bitten alle Hundehalter, ihre Lieblinge an der Leine zu führen.



**DAS LEBEN BEGINNT, SOBALD DU
DICH AUF DEN WEG MACHST**



WANDERN

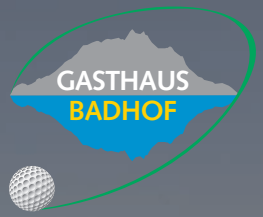
Naturerlebnis garantiert

Unser Engagement

Bis ins Jahr 2016 wurden die Flächen im Golfplatzperimeter landwirtschaftlich bewirtschaftet. Heute werden 28 Hektaren des Naherholungsgebiets als Biodiversitätsförderflächen 100 % ökologisch gepflegt. Die Golfanlage ist seit 2021 Geo-zertifiziert und engagiert sich im Bereich Nachhaltigkeit, Ökologie und soziales Leben.

GASTHAUS BADHOF

unsere Leidenschaft – Ihr Wohlfühlort



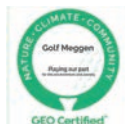
Die Golfanlage Meggen ist mit den öffentlichen Verkehrsmitteln und dem Auto schnell erreichbar. Die Anreise mit dem öffentlichen Verkehr erfolgt vom Bahnhof Luzern mit den Buslinien 6 und 25 nach Meggen. Auf unserer Golfanlage stehen Ihnen kostenlose Parkplätze zur Verfügung.



Booking Award



5 Sterne Superior



Geo-Zertifikat



Bester 9-Loch-Platz
der Schweiz
2018 bis 2024

Golf Meggen · Gasthaus Badhof · Kreuzbuchweg 1 · CH-6045 Meggen
Telefon +41 41 379 00 30 · welcome@golfmeggen.ch · www.golfmeggen.ch